

第3種換気システム | ダクト排気換気システム | ZEH 対応

十分な換気量、静かな運転音、わずかな電気代、それに加えて簡単なメンテナンスと設置も楽なコンパクトサイズ。家を豊にする全ての要素をクリアした換気システム、それがルフロ 400 です。高性能住宅は「換気で始まり換気で終わる」のです。



ルフロ本体



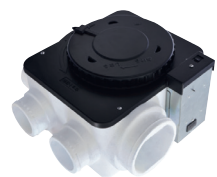
コントローラー



ドレンキャップ



スクエアフロー



床置きタイプ

24 製品番号 1068 **LFB-400DC-V**

ドレンキャップ採用で本体内部に水分が発生しても排出可能。浴室換気も可能です。

24 製品番号 1263 **LF-SF5**

自然給気口 5 個入

24 製品番号 3190 **LFG-400DC-V**

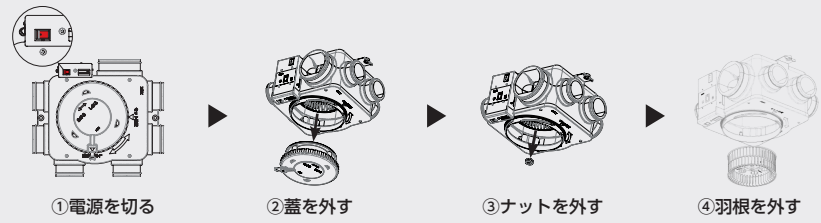
床置きタイプでお手入れが楽！ ※床置きタイプは浴室換気不可

配管部材セット

24 製品番号 1262 **LF-HS**

- ナイロンバンド 150 (10 本)
- φ 150 スパイラル直管 (1 個)
- ナイロンバンド 100 (20 本)
- 巻バンド (1 巻)
- エアロビット 150IV (1 個)
- オリフィスホワイト (6 個 / 1 ケース)
- テックフレックス 150 (2m/1 本)
- テックフレックス 100DSG (10m/3 本)
- 金属ニップル 150 (1 個)
- ツーエーステープ片面 50 / ホワイト (1 巻)

羽根の外し方



※「②蓋を外す」を行う前に、結露水が蓋の中に溜まっている可能性があるため、ねじを外して排水処理をしてください。(浴室に室内用排気グリルを設けている場合。)

大風量 | 最大風量約 490m³/h

強力なファンと標準セットとの組み合わせで実質 5LDK・50 坪程度までを 1 台で計画的に無理なく換気することが可能です。

省エネ | 電気代約 107 円 / 月

月々の電気代は、缶コーヒー 1 本分以下。DC モーターと独自の羽形状が、高効率のファン性能を生み出すことで電気代を大幅に削減しています。

静音

リモコンのポリウム 2 でわずか 25 dB 程度 (ファン単体時)。25dB は、木の葉がすれ合う音や、聴力試験室と同じくらいの音。非常に静かで、睡眠も妨げません。

オンデマンド換気

ポリウム式の無段階コントローラーで、熱ロスや電気代など無駄な運転を最小限に抑えます。



24. 世界最高水準の換気システム ルフロ 400



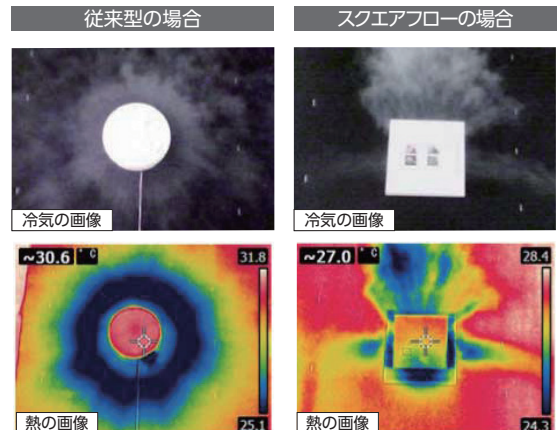
24 時間換気 (換気システム) の比消費電力

	ダクト式				壁付け式	
	第3種		第1種熱交換		第3種	第1種熱交換
	省エネ対策ルフロ400	省エネ未対策	省エネ対策	省エネ未対策	一般品	一般品
① 24 時間換気システムの比消費電力 (W/(m ³ /h))	0.04	0.40	0.32	0.70	0.3	0.7
② 換気設備 (局所換気含む) 一次エネルギー消費量 (GJ/年) ※ 1	1.1	5.9	5.1	10.5	4.6	10.0
③ 換気設備の年間電気代 (円/年) ※ 3	3,043	16,322	14,109	29,047	12,726	27,664
④ 冷暖房設備一次エネルギー消費量 (GJ/年) ※ 1	17.9		16.3		17.9	16.2
⑤ 冷暖房設備の年間電気代 (円/年) ※ 3	49,518		45,092		49,518	44,816
②+④ 換気設備+冷暖房設備一次エネルギー消費量合計 (GJ/年)	19.0	23.8	21.4	26.8	22.5	26.2
③+⑤ 年間電気代 (円/年)	52,561	65,840	59,201	74,139	62,244	72,480

※ 1) 省エネルギー性能の判定プログラム (住宅版) Ver.2.3.0 より算出 (モデルプランでの計算例になりますので保証値ではありません) 【算出条件】・6 地域 (東京 23 区) ・約 120m² のモデル住宅・断熱仕様は平成 11 年基準 (4 等級) 相当・暖冷房設備は高効率エアコン (い) を使用・温度交換効率 80%・有効換気量率 0.95 (ダクト式 1 種)、1.0 (壁付け式 1 種)
 ※ 2) 平成 25 年省エネルギー基準に準拠した算定・判断の方法及び解説 II 住宅参照。
 ※ 3) 全国家庭電気製品公正取引協議会が定める新電力料金目安単価 27 円 / kWh (税込) 及びエネルギーの使用の合理化に関する法律 (通称、省エネ法) において電気 1 kWh を発電するのに必要とする化石燃料の投入熱量 (電気の一次エネルギー換算係数) 9.760kJ で計算。

スクエアフロー | 特長

コールドスプレーを使用しスクエアフローの冷気の流れを検証しました。



本体の周り 360°全体に冷気が拡散してしまっている。

ダウンドラフト対策を行っているため冷気による不快感を与えません。



施工部材 | ドームパッキン



製品番号 **DP-100A**
170
価格 435 円 (税別)
●有孔タイプ
●30 枚入 / 1 ケース



製品番号 **DP-50N**
171
価格 435 円 (税別)
●無孔タイプ
●30 枚入 / 1 ケース

特長

ドームパッキンは独自製法によりポリエチレンを加熱発泡させた、独立気泡構造を有する軟質材です。

- ① **密着力**
発泡樹脂なので柔らかく追従性に優れ、管材などの密着力も抜群である。
- ② **耐熱性**
独自製法（電子線架橋）により、耐熱性に優れている。
- ③ **止水効果**
独立気泡構造により吸水しないので、高い止水効果を発揮する。
- ④ **耐候性**
薬品・溶剤にきわめて強く、且つ他の樹脂に比べて耐候性が優れており、長期間性能を保持する。

φ 50 ~ φ 150 まで密着

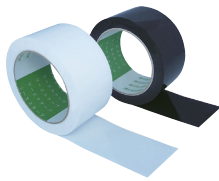
抜群の伸縮性

こんなに伸びる!

カットマーキングで一目瞭然

段差付きで施工もラクラク

施工部材 | 住宅用気密防水テープ



製品No	製品名	用途	寸法			入数 (1ケース)
			mm		m	
			厚さ	幅	長さ	
1284	ツエステープ50片面(白)/T-TST50S-WH	気密・防水用・ 気密シートと 木部取り合い	0.2	50	20	30巻
1285	ツエステープ50片面(黒)/T-TST50S-BK			75	20	
1286	ツエステープ75片面(白)/T-TST75S-WH		0.2	75	20	24巻
1287	ツエステープ75片面(黒)/T-TST75S-BK					
1288	ツエステープ100片面(白)/T-TST100S-WH		0.2	100	20	18巻
1289	ツエステープ100片面(黒)/T-TST100S-BK					
1355	ツエステープ50両面(黒)/T-TST50W		0.3	50	20	30巻
1356	ツエステープ75両面(黒)/T-TST75W					

目地や柱周りの隙間処理で気密

木材の伸縮に対応する伸縮性

優れた防水性

防水性にも優れているため、ドームパッキン周囲のテーピングに最適

施工作業がスムーズ

ピツと手で簡単に切れる!

施工部材 | 天端リスト | 土台用気密パッキン材

天端リスト

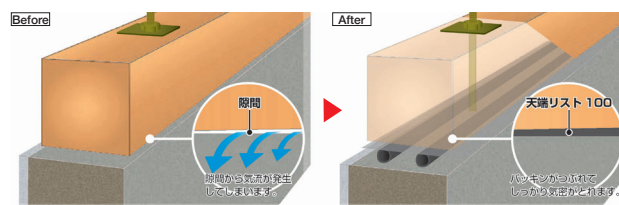


コーナー材

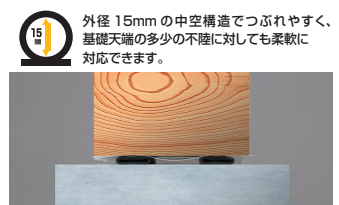


製品No	製品名	用途	寸法			入数 (1ケース)
			mm		m	
			厚さ	幅	長さ	
1350	天端リスト100/P-TL100	土台用気密パッキン材	15	100	20	2巻
1351	天端リスト100(コーナー材入)/P-TL100-C	同上+コーナー材6個入	15	100	20	2巻+6個
1352	天端リスト100コーナー材/P-TLC100	天端リスト100用コーナー材	15	-	-	6個

縁が切れやすい土台と基礎の気密を確保



基礎天端と追従性が高い



換気フード
室内用給気口
パイプ用ファン
ダクト用換気扇
浴室乾燥暖房機
第1種換気システム
第3種換気システム
施工部材
一般換気扇給排気グリルウェザーカバー
クーラーキャップ
火災警報器
テレビドアホン

